



# RÉPERTOIRE DES DÉLÉGUÉ-E-S

MISSION COMMERCIALE CANADIENNE LGBTQ

Paris | Février 2026



Chambre de  
commerce queer  
du Canada

Canada 



# MISSION COMMERCIALE DE LA CCQC – PARIS, FRANCE

La Chambre de commerce queer du Canada (CCQC) est heureuse de diriger une délégation commerciale LGBTQ à Paris, en France, dans le cadre d'un programme d'une semaine réunissant un réseau d'acheteurs, de fournisseurs et de recruteurs issus de la diversité, ainsi que l'Ambassade du Canada à Paris.

Les entreprises canadiennes participant à cette mission sont prêtes à faire affaire avec vous. Ces fournisseurs se démarquent non seulement dans des secteurs variés, mais démontrent également comment l'inclusion renforce le leadership économique du Canada sur la scène mondiale.

Ce répertoire présente une brève description des activités et des champs d'expertise des entreprises canadiennes certifiées issues de la diversité participant à cette mission commerciale, ainsi que les coordonnées de leurs personnes représentantes.

Nous vous invitons à échanger avec les membres de la délégation canadienne afin d'explorer comment iels peuvent devenir votre prochain partenaire d'affaires, et comment les entreprises canadiennes et les fournisseurs LGBTQ certifiés à l'échelle internationale offrent des solutions uniques répondant à vos besoins d'affaires.



En partenariat avec



# À PROPOS DE LA CCQC

La Chambre de commerce queer du Canada (CCQC) est une coalition de gestionnaires d'entreprises LGBTQ, de personnes alliées, de personnes-ressources gouvernementales, de membres corporatifs et de partenaires communautaires. Nous défendons et favorisons une économie mondiale plus inclusive - un lien à la fois.

## PROGRAMME MONDIAL DE LA CCQC

En reliant les entreprises canadiennes à un réseau mondial d'autres chambres de commerce LGBTQ, de gouvernements, de partenaires corporatifs, d'entreprises et de personnes, le Programme mondial de la CCQC aide les fournisseurs certifiés LGBTQ à accéder à des occasions d'affaires internationales. Nous outillons également les membres grâce à de l'information pratique sur la façon de faire des affaires à l'étranger, ainsi qu'à des renseignements privilégiés sur les tendances du commerce et de divers marchés. Nos programmes de développement et nos partenariats gouvernementaux offrent aux fournisseurs certifiés l'occasion d'échanger avec les bonnes personnes et d'obtenir l'information nécessaire pour accroître leur potentiel à l'échelle mondiale. Laissez-nous vous présenter les avantages de collaborer avec les nombreuses entreprises LGBTQ du Canada.

---

**Cass Elliott**

Il/lui

Gestionnaire, Programme Mondial

+1 (866) 300-7556 ext.113

+1 (613) 407-8858

[cass@queerchamber.ca](mailto:cass@queerchamber.ca)

[www.queerchamber.ca](http://www.queerchamber.ca)

Programme mondial  
soutenu en partie par







## MISSION COMMERCIALE DE LA CCQC À PARIS

### Répertoire des délégué·e·s

Entreprise	Délégué·e·s	Secteur	P.
<b>Centered Mental Fitness</b>	Nancy Shadlock	Coaching et consultation	4
<b>Digital Seniority</b>	Anneline Breetzke	Marketing numérique et innovation en IA	5
<b>Esplanade Consulting</b>	Rémi Courcelles	Consultation	6
<b>Fanjoy Culinary Therapy Institute</b>	Pam Fanjoy	Soins de santé et hôtellerie	7
<b>Gardner Productions Group</b>	Stephen Gardner	Production et publicité	8
<b>Nova Ray</b>	Niamh Redmond	Services technologiques, Conseil en innovation	9
<b>Nukleo</b>	Clément Roy	Transformation par l'IA	10
<b>Protection Incendie C.D.</b>	Shawn Salewski	Construction spécialisée, mécanique	11
<b>Recrute Action Inc.</b>	Domenic Calcara	Industrie du recrutement	12
<b>Rhum Humains Et Ressources, Inc.</b>	Pierre-Luc Labbé	Acquisition de talents, Ressources humaines, Formation, Conseil	13
<b>Superbia</b>	Randy Boissonnault	Consultation	14
<b>WJ Agency</b>	Ryan Townend	Marketing	15



# CENTERED MENTAL FITNESS

## Formation en entreprise & développement exécutif



### À quel point votre équipe est-elle résiliente ?

La différence entre les organisations qui prospèrent sous pression et celles qui s'effondrent repose sur un facteur crucial : la forme mentale.

Centered Mental Fitness collabore avec les organisations pour développer cet avantage compétitif.

En utilisant le cadre **Positive Intelligence®** créé par le **professeur de Stanford** Shirzad Chamine et déployé dans **190 pays ainsi que dans des entreprises du Fortune 500**, nous aidons les dirigeant·e·s et les équipes à identifier les schémas mentaux cachés qui sabotent leur efficacité, tels que :

- Le perfectionnisme qui retarde la prise de décision
- Les schémas de contrôle qui étouffent l'innovation
- L'évitement des conversations nécessaires
- La suranalyse qui paralyse l'action

Nous enseignons des techniques de forme mentale pour transformer ces saboteurs en opportunités de croissance, avec un impact positif sur les résultats.

Les organisations constatent :

- 92 % d'amélioration de la collaboration au sein des équipes
- 91 % d'une meilleure gestion du stress
- 90 % d'augmentation de l'énergie mentale et émotionnelle

*Cette formation nous a permis d'identifier les schémas de pensée qui nous freinaient. Ensuite, on nous a transmis des outils de forme mentale pour transformer ces schémas. Aujourd'hui, nous n'évitons plus le stress ni le changement : nous les utilisons comme des signaux pour faire une pause, respirer et répondre avec curiosité plutôt que par réactivité.*

— Cadre supérieur, ONG internationale

### Offres :

- Ateliers et retraites de performance mentale pour équipes
- Développement du leadership exécutif
- Évaluations de la résilience des équipes
- Programmes de formation de formateur·trice·s pour un déploiement interne

Parmi nos client·e·s : Gouvernement du Canada, McMaster University, Arc'teryx, des organismes touristiques et bien d'autres.

**Explorons ensemble comment la forme mentale peut renforcer votre leadership et votre culture organisationnelle.**

### FICHE DE CAPACITÉS DE CENTERED MENTAL FITNESS →

## DÉLÉGUÉ-E

**Nancy Shadlock**  
**Elle/iel**  
**Fondateur·trice**

[nancy@centered.ca](mailto:nancy@centered.ca)  
[www.centered.ca](http://www.centered.ca)  
+1 (587) 585-2607



# DIGITAL SENIORITY

## Marketing numérique et innovation en IA



Digital Seniority® est un cabinet-conseil en croissance certifié par la CCQC, détenu par des femmes, et consacré exclusivement au secteur de l'hébergement et des soins pour personnes âgées en Amérique du Nord, au Royaume-Uni et en Europe.

Nous croyons que la croissance dans le secteur des personnes âgées exige plus que des tactiques de marketing déconnectées. Elle repose sur une stratégie de croissance claire, des expériences numériques crédibles, des systèmes de génération de la demande mesurables et une relation de confiance durable avec les familles qui prennent des décisions complexes en matière de soins.

Digital Seniority collabore avec des exploitants, des communautés et des organisations de soins afin de bâtir des fondations numériques qui favorisent une occupation durable, la responsabilisation et la préparation à l'avenir. Le secteur de l'hébergement pour personnes âgées se distingue des autres industries. Les cycles de vente sont longs, les décisions sont fortement influencées par l'émotion, les environnements réglementaires varient selon les régions et la confiance est au cœur du processus de choix. Nos stratégies, nos systèmes et nos technologies sont conçus spécifiquement en fonction de ces réalités - et non adaptés des secteurs de l'immobilier, de l'hôtellerie ou des technologies grand public.

Chez Digital Seniority, les données orientent chaque décision. Nous aidons les exploitants à interpréter la performance sur l'ensemble des canaux, à comprendre ce qui génère réellement les admissions et à remplacer des initiatives fragmentées par une infrastructure numérique intégrée et mesurable.

### Expertise en un coup d'œil :

- Stratégie de croissance pour le secteur des personnes âgées
- Marketing numérique et génération de la demande
- Conception de sites Web et d'expériences numériques (approche axée sur les personnes âgées)
- Données, analytique et attribution

Digital Seniority est également à l'origine d'Agewise®, une initiative indépendante en intelligence artificielle visant à améliorer la façon dont les services pour personnes âgées sont découverts et choisis. Agewise reflète notre engagement envers une découvrabilité impartiale, la transparence et l'innovation numérique éthique au sein de l'écosystème des services aux personnes âgées. Cette initiative est développée de manière indépendante et ne compromet ni notre neutralité ni notre rôle de défense des intérêts de la clientèle.

### FICHE DE CAPACITÉS DE DIGITAL SENIORITY →

## DÉLÉGUÉE

**Anneline Breetzke** [anneline@digitalseniority.com](mailto:anneline@digitalseniority.com)  
**Elle** [digitalseniority.com](https://digitalseniority.com)  
**Fondatrice et PDG** +1 (416) 579-4147





Nous sommes un cabinet-conseil multilingue qui travaille de façon collaborative et rigoureuse dans les domaines des affaires publiques et gouvernementales, ainsi que du développement organisationnel et stratégique. Notre clientèle est principalement composée d'organismes à but non lucratif 2ELGBTQI+ et d'organismes à but non lucratif de langues minoritaires.

Notre objectif est d'assurer la vitalité, la pérennité et le bien-être des communautés grâce au succès d'organisations communautaires engagées, bien outillées et responsables.

Notre approche repose sur la conviction que les organisations communautaires peuvent aller plus loin lorsqu'elles collaborent avec des professionnel-le-s des relations gouvernementales issu-e-s des communautés qu'iels desservent.

Nos principaux domaines de services :

Affaires publiques et gouvernementales

- Accompagnement des organisations dans l'obtention de financements clés pour des programmes et des projets
- Renforcement du positionnement des clientèles sur des enjeux de politiques publiques qui les concernent
- Préparation des rencontres gouvernementales, y compris les documents d'information et les scénarios de rencontre
- Maintien de relations positives avec les ministères et organismes gouvernementaux, en coulisses

Fourniture de conseils spécialisés pour naviguer dans des contextes politiques en constante évolution

### Développement organisationnel et stratégique

- Élaboration et planification stratégique
- Gouvernance et équité, diversité et inclusion (EDI)
- Évaluations des besoins et cartographies
- Rédaction de rapports et de publications de tous types
- Gestion de projets de toutes natures et de toutes envergures

### FICHE DE CAPACITÉS D'ESPLANADE CONSULTING →

### DÉLÉGUÉ

Rémi Courcelles

Il/lui

Président & PDG

[remi@esplanadeconsultation.ca](mailto:remi@esplanadeconsultation.ca)

[LinkedIn](#)

+1 (204) 890-7364





# FANJOY CULINARY THERAPY INSTITUTE



## Soins de santé et hôtellerie

Fanjoy Culinary Therapy Institute est une cheffe de file canadienne en thérapie culinaire, offrant une approche novatrice du soutien en santé mentale en intégrant la thérapie clinique à l'environnement de la cuisine. Conçus pour les personnes qui ne se reconnaissent pas dans le counseling traditionnel, nos programmes améliorent la santé, les compétences de vie, les relations et le bien-être, tout en abordant l'insécurité alimentaire et en développant des compétences en employabilité pour des personnes ayant des besoins particuliers.

Nous utilisons des techniques thérapeutiques validées au moyen de notre modèle Fanjoy Culinary Therapy™ afin de former, à l'échelle mondiale, des thérapeutes, des médecins, des intervenant·e·s jeunesse et des professionnel·le·s de l'hôtellerie, leur permettant de mieux soutenir des adolescent·e·s à risque, des familles et des personnes âgées. Le modèle a été créé par la cheffe Pam Fanjoy, MSW, RSW, cheffe canadienne primée, championne de Chopped Canada, participante à Food Network et militante de longue date en faveur du changement social. Forte de plus de 30 ans d'expérience en travail social - notamment en psychiatrie de l'enfant et de l'adolescent, en thérapie par le jeu et en thérapie familiale - Pam s'est réinventée comme cheffe en 2013. Depuis, elle conjugue son expertise dans ces deux domaines afin de transformer notre façon d'aborder la guérison du corps, de l'esprit et de l'âme par l'alimentation.

Nos cours de cuisine thérapeutique et nos ateliers culinaires corporatifs offrent une alternative dynamique à la « thérapie sur le divan », favorisant la connexion, la résilience et le bien-être. Depuis notre lancement à l'international en 2023, en Irlande et aux États-Unis, nous contribuons à l'avancement du mouvement de la prescription sociale, en veillant à ce que les besoins en santé mentale soient comblés de manière créative et accessible.

Nous poursuivons nos activités de recherche et développement en Ontario, auprès des secteurs de l'éducation, des services sociaux et des soins de santé, tout en poursuivant notre expansion mondiale grâce à des équipes-conseils aux États-Unis et en Irlande. Fanjoy Culinary Therapy transforme la manière dont nous nourrissons les personnes, de l'intérieur comme de l'extérieur.

## FICHE DE CAPACITÉS DE FANJOY →

### DÉLÉGUÉE

**Pam Fanjoy** [pam@chefpamfanjoy.com](mailto:pam@chefpamfanjoy.com)  
**Elle** [www.chefpamfanjoy.com](http://www.chefpamfanjoy.com)  
**Fondatrice et PDG** +1 (519) 217-1445



# GARDNER PRODUCTIONS GROUP



## Production et publicité

Gardner Productions Group est une entreprise internationale de production commerciale et vidéo, établie à Toronto.

Spécialisée dans une variété de formats pour la production de vidéos commerciales, corporatives et d'affaires, l'entreprise crée du contenu vidéo percutant pour des projets et des campagnes destinés au Web, au mobile et aux médias de diffusion. Sa clientèle comprend des agences de publicité, des entreprises de marketing et des clientèles B2B.

Gardner Productions Group collabore avec diverses agences et entreprises à l'échelle internationale.

De nombreuses entreprises internationales choisissent de travailler avec des entreprises canadiennes afin de maximiser la valeur de leur dollar et de réduire les coûts en collaborant avec une entité canadienne.

Gardner Productions Group souhaite tenir des rencontres avec des agences de publicité, des entreprises de marketing, ainsi qu'avec des contacts B2B pour des organisations à la recherche de services de production corporative. Son parcours éprouvé a attiré de nombreuses clientèles américaines, et l'entreprise poursuit activement le développement de ce marché.

## DELEGATE

**Stephen Gardner** [sgardner@gardnerproductions.ca](mailto:sgardner@gardnerproductions.ca)  
**Il/lui** [gardnerproductionsgroup.com](http://gardnerproductionsgroup.com)  
**Président** +1 (647) 401-4915



**CCQC**  
Fournisseur certifié



# NOVA RAY

## Services technologiques, Conseil en innovation

Nova Ray est un cabinet-conseil indépendant en produits, services et innovation qui aide les équipes de direction à prendre de meilleures décisions quant à ce qu'il convient de concevoir, de transformer ou d'investir, dans des contextes où l'incertitude est élevée et où les conséquences d'une mauvaise décision sont bien réelles.

Fondée par Niamh Redmond, Nova Ray collabore avec des personnes dirigeantes, des fondateur·trice·s, des équipes de direction et des innovateur·trice·s du secteur public à des moments charnières. Le travail se situe volontairement en amont de la mise en œuvre, en mettant l'accent sur la qualité des décisions avant que les organisations n'engagent des ressources importantes en temps, en capital ou en ingénierie.

Forte de plus de 20 ans d'expérience auprès de jeunes entreprises, d'entreprises en croissance, de technologies d'entreprise et de l'innovation publique, Niamh a travaillé en Irlande, au Royaume-Uni, dans la région EMEA, au Canada et aux États-Unis.

Nova Ray accompagne des organisations axées sur la technologie, tant en B2B qu'en B2C, pour lesquelles les produits, les plateformes et les services doivent susciter la confiance et résister à la complexité du monde réel. Son travail couvre la stratégie produit et d'affaires, l'analyse systémique, ainsi que la phase de découverte et la production de données probantes, afin de soutenir des décisions à forts enjeux où la complexité, l'échelle ou les technologies émergentes introduisent des risques réels. Alors que l'IA accélère la mise en œuvre, Nova Ray aide les équipes de direction à éviter des désalignements coûteux en s'assurant, en amont, de ce qui mérite véritablement un investissement avant que l'élan ne prenne le dessus.



Nova Ray agit comme un partenaire principal, engagé et opérationnel - et non comme un cabinet-conseil ou une agence traditionnelle - en accompagnant les personnes dirigeantes lors de décisions critiques et de périodes de transition, une fois l'orientation établie. Au besoin, Niamh fait appel de façon ciblée à des praticien·ne·s senior de confiance, tout en conservant la supervision stratégique.

### FICHE DE CAPACITÉS DE NOVA RAY →

---

## DÉLÉGUÉE

**Niamh\* Redmond**    [hello@novaray.ca](mailto:hello@novaray.ca)  
**Fondatrice et**        [www.novaray.ca](http://www.novaray.ca)  
**associée principale**    \*se prononce "Neeve"





Chez Nukleo, nous croyons que la transformation numérique va bien au-delà de la technologie : il s'agit de créer un impact significatif pour votre entreprise et d'accélérer la croissance grâce à des solutions intelligentes et centrées sur l'humain. Établie à Montréal, avec une présence en expansion à Halifax, notre équipe conçoit des écosystèmes numériques complets qui stimulent l'innovation, augmentent l'efficacité et renforcent la visibilité de votre marque dans un environnement de plus en plus concurrentiel.

Nous aidons les organisations à prospérer en intégrant des capacités de pointe en intelligence artificielle, des analyses issues des données et des expériences numériques conçues sur mesure. Que vous lanciez une nouvelle plateforme ou que vous optimisiez vos opérations grâce à l'automatisation et à des agents intelligents, nous vous accompagnons tout au long de votre parcours numérique.

### Expertise en un coup d'œil :

- **Stratégie numérique** : Alignez vos objectifs d'affaires sur une feuille de route claire favorisant une croissance numérique mesurable.
- **IA et automatisation intelligente** : Intégrez des solutions d'IA et des systèmes fondés sur des agents afin d'améliorer le ROI, la rapidité et la productivité de vos opérations.
- **Développement web et plateformes** : Concevez des sites Web et des plateformes performants et visuellement attrayants, adaptés à votre audience et à vos besoins d'affaires.
- **UX/UI et design** : Alliez une réflexion stratégique en design à des expériences utilisateur intuitives pour créer des produits engageants et appréciés.
- **Marque et performance numérique** : De la phase de découverte à l'exécution, nous vous aidons à créer des identités numériques cohérentes et des campagnes axées sur la performance.

Notre équipe multidisciplinaire de stratèges, de développeur·euse·s, de designer·euse·s et de

spécialistes en IA prend en charge la complexité afin que vous puissiez vous concentrer sur l'impact et la croissance. Nous collaborons avec vous pour relever des défis complexes, saisir de nouvelles occasions et pérenniser votre présence numérique.

### FICHE DE CAPACITÉS DE NUKLEO →

## DÉLÉGUÉS

Clément Roy

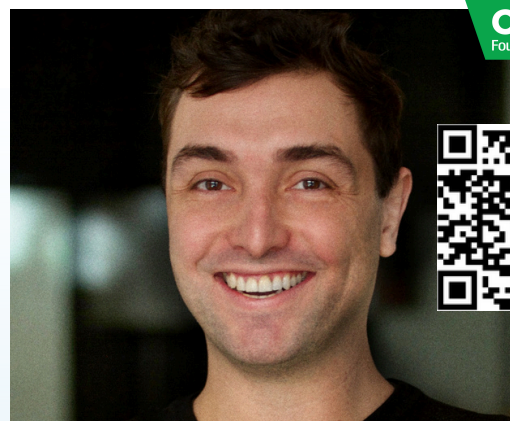
Il/lui

Fondateur & PDG

[clement@nukleo.com](mailto:clement@nukleo.com)

[www.nukleo.com](http://www.nukleo.com)

1+ (438) 492-5827



**CCQC**  
Fournisseur certifié

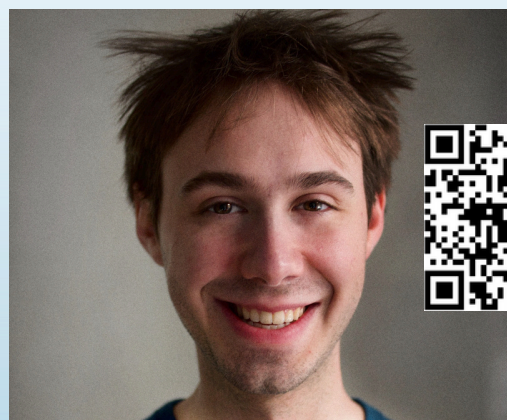
Antoine Doray

Il/lui

Chef des finances

[antoine@nukleo.com](mailto:antoine@nukleo.com)

[www.nukleo.com](http://www.nukleo.com)



# PROTECTION INCENDIE C.D.

## Construction spécialisée, mécanique



Depuis 1974, nous accompagnons des clientèles résidentielles, industrielles et commerciales dans l'obtention de solutions de protection incendie personnalisées et innovantes, conformes aux normes réglementaires les plus élevées.

Nous offrons des solutions complètes pour :

- Systèmes de gicleurs automatiques
- Extincteurs d'incendie
- Systèmes d'alarme incendie

### Nos services comprennent :

- Installation - Intégration professionnelle et efficace des systèmes
- Entretien - Services préventifs et correctifs assurant une fiabilité maximale
- Inspection et conformité - Inspections rigoureuses afin de répondre aux exigences des autorités compétentes et des assureurs

### Pourquoi nous choisir ?

- Expertise approfondie des normes canadiennes et québécoises en matière de sécurité incendie (NFPA, ULC, RBQ)
- Équipe diversifiée et expérimentée – Des expert·e·s établi·e·s au Québec, appuyé·e·s par des professionnel·le·s en provenance de France, nous permettant de bien comprendre et soutenir vos besoins d'affaires au Canada

- Un partenaire stratégique pour les entreprises internationales - Nous accompagnons déjà des organisations établies en Europe et aux États-Unis dans la sécurisation et l'optimisation de leurs opérations au Canada.

### FICHE DE CAPACITÉS DE PROTECTION INCENDIE C.D. →

## DÉLÉGUÉ

**Shawn Salewski**

**Il/lui**

**Copropriétaire et  
directeur général**

[s.salewski@protectioncd.ca](mailto:s.salewski@protectioncd.ca)

[www.protectioncd.ca](http://www.protectioncd.ca)

+1 (514) 524-6845 ext. 202

+1 (514) 889-6888



# RECRUTE ACTION INC.

## Industrie du recrutement



Fondée en 2009, Recrute Action Inc. est une firme canadienne de recrutement qui met en relation des talents de haut niveau avec des organisations établies en Amérique du Nord. Nous offrons des solutions de recrutement sur mesure dans les secteurs de **l'assurance, des services financiers, du juridique, des technologies et de l'expérience client.**

Entièrement bilingues en français et en anglais, nous offrons des services de dotation personnalisés et adaptés aux réalités de chaque organisation, qui reflètent la diversité de la main-d'œuvre d'aujourd'hui. Notre expertise bilingue et biculturelle nous permet d'accompagner autant les organisations nord-américaines que les entreprises internationales évoluant dans des environnements de talents complexes et transfrontaliers. Chaque placement est un jumelage stratégique visant à soutenir la performance et le succès à long terme des organisations.

Recrute Action Inc. est une **entreprise certifiée en diversité par la CCQC** et un membre actif de l'ACSESS, ce qui témoigne de notre engagement envers le professionnalisme, les pratiques d'embauche inclusives et les normes éthiques du secteur. Dans le cadre de notre croissance internationale, Recrute Action Inc. participe à des **initiatives commerciales à l'échelle mondiale, notamment à la Mission commerciale canadienne 2ELGBTQI+ à Paris en février 2026**, afin de renforcer ses partenariats internationaux et son expertise en recrutement transfrontalier.

Nos services comprennent :

- Dotation temporaire et contractuelle
- Recrutement permanent
- Services de paie

Nous allons bien au-delà du simple comblement de postes : nous bâtissons de véritables partenariats d'affaires. Notre modèle boutique, notre expertise sectorielle approfondie et notre approche humaine font de Recrute Action Inc. un partenaire de confiance pour les organisations à la recherche de solutions de talents fiables, conformes et inclusives au Canada, aux États-Unis et ailleurs dans le monde.

### FICHE DE CAPACITÉS DE RECRUTE ACTION INC. →

## DÉLÉGUÉ

Domenic Calcara	<a href="mailto:dcalcara@recruteaction.ca">dcalcara@recruteaction.ca</a>
Il/lui	<a href="http://www.recruteaction.com">www.recruteaction.com</a>
PDG	+1 (514) 878-1600





## Acquisition de talents, ressources humaines, formation, consultation

rhum.hr est un partenaire en ressources humaines et en talents pour des équipes créatives et innovantes. L'entreprise est dirigée par Pierre-Luc Labbé, fondateur et PDG, recruteur chevronné dans les industries créatives, coach certifié et stratège en capital humain, ainsi que par Dana Ramnarine, dont la carrière et l'expertise couvrent le capital de risque, les jeux et les logiciels, ayant contribué à bâtir certaines des entreprises les plus prolifiques au monde.

Présente à Montréal, Vancouver et Barcelone, l'entreprise conjugue une expertise sectorielle approfondie en VFX, en jeux, en médias numériques et en technologies émergentes à des services sur mesure en acquisition de talents, en consultation RH et en développement progressif du leadership. Accompagnant des clientèles en Amérique du Nord et en Europe, notre équipe d'expert-e-s entièrement bilingue s'appuie sur un solide réseau mondial.

Expertise :

### Acquisition de talents intégrée

- Spécialisation en recrutement pour des postes en VFX, jeux, animation, marketing, numérique, VR/AR, cinéma et télévision, événements et technologies créatives.
- Recrutement complet pour des rôles créatifs et techniques, de la recherche de talents à l'offre d'embauche, y compris les recherches de cadres et de personnes dirigeantes.
- Marketing de recrutement et valorisation de la marque employeur adaptés aux publics créatifs et aux environnements de studios ou assimilés.
- Conception de processus d'embauche et de structures d'entrevue équitables, inclusives et centrées sur les candidatures.
- Optimisation des opérations de recrutement, incluant la mise en place de systèmes ATS/HRIS, des flux de travail et des rapports.

### Consultation RH et opérations liées aux personnes

- Audits RH et feuilles de route permettant d'évaluer la culture, les structures, les politiques et les pratiques au sein des organisations créatives.

### Développement des talents et formation (atelier rhum)

- Ateliers et expériences d'apprentissage personnalisés destinés aux personnes gestionnaires, aux équipes et aux individus œuvrant dans des secteurs créatifs et innovants.

Notre équipe diversifiée regroupe des partenaires-conseils possédant une expertise approfondie en développement du leadership, en transformation organisationnelle et en gestion du changement. Nous accompagnons les organisations dans une croissance intentionnelle, appuyée par un plan d'action évolutif, et axée sur le rapprochement des personnes afin de favoriser une collaboration harmonieuse entre les personnes, la planète et la rentabilité.

## FICHE DE CAPACITÉS DE RHUM HR →

### DÉLÉGUÉ

Pierre-Luc Labbé [pl@rhum.hr](mailto:pl@rhum.hr)  
[www.rhum.hr](http://www.rhum.hr)



Déployez tout le potentiel de votre entreprise au Canada avec Superbia Group, votre partenaire stratégique pour une expansion fluide et une réussite durable. Fort-es de plus de 15 ans d'accompagnement auprès de dirigeant-es d'entreprise et de dix ans d'expertise au sein du gouvernement fédéral, nous ne nous contentons pas de conseiller : nous produisons des résultats.

### À qui s'adresse un partenariat avec Superbia Group ?

Si votre entreprise est prête à réussir sur le marché canadien, Superbia Group est un allié de choix. Nous accompagnons les organisations à chaque étape de leur expansion au Canada grâce à une approche éprouvée en trois volets :

- **Affinement stratégique** : nous collaborons avec votre équipe pour élaborer une stratégie claire et opérationnelle, adaptée au contexte d'affaires canadien, afin d'éviter les écueils rencontrés par d'autres marques d'envergure.
- **Alignement des valeurs** : dans un contexte mondial en constante évolution, l'alignement des valeurs organisationnelles avec les attentes au Canada est essentiel. Nous vous aidons à instaurer une culture qui trouve écho auprès des publics canadiens et soutient une croissance à long terme.
- **Navigation gouvernementale** : notre expertise approfondie des mécanismes gouvernementaux au Canada vous permet de maîtriser les cadres réglementaires et de tirer parti des programmes municipaux, provinciaux et fédéraux.

### Favoriser la réussite sur le marché canadien

Comprendre l'environnement d'affaires au Canada implique de connaître des organisations clés comme la BDC, EDC et l'IIC, ainsi que des accords de libre-échange tels que l'AECG (CETA) et l'ACEUM (CUSMA). Superbia Group vous aide à tirer parti de ces ressources, à intégrer les bons réseaux et à saisir les nuances nécessaires pour faire des affaires de façon efficace.

**Prêt-e à concrétiser vos ambitions au Canada ?  
Faites équipe avec Superbia Group et élargissez vos perspectives de croissance.**

### Notre chef de la direction, l'honorable Randy Boissonnault – conférencier international

Randy Boissonnault est un dirigeant d'entreprise canadien, conseiller en politiques publiques et ancien ministre du Cabinet fédéral, possédant une solide expertise à l'intersection des secteurs privé, public et social. Il intervient régulièrement lors de forums et de conférences sur les politiques publiques. Il conseille des organisations en matière de développement stratégique, de gestion des risques géopolitiques et de croissance économique inclusive.

### PROFIL DE CONFÉRENCIER DE RANDY BOISSONNAULT →

### DÉLÉGUÉ

Randy Boissonnault [randy@superbiaconsulting.com](mailto:randy@superbiaconsulting.com)

Il/lui

Président



WJ Agency est une agence canadienne de marketing et de communications de premier plan qui aide des organisations internationales à réussir leur implantation au Canada. Nous sommes spécialisés dans l'accompagnement des marques internationales lorsqu'elles entrent sur le marché canadien, s'y développent et y établissent leur crédibilité dans un environnement diversifié, bilingue et marqué par des réalités régionales distinctes. S'établir au Canada exige plus que l'ouverture d'un bureau : cela requiert une connaissance approfondie du contexte local, une compréhension culturelle fine et un positionnement stratégique adapté.

Notre équipe, présente d'un océan à l'autre, conjugue une expérience mondiale à une connaissance approfondie des réalités locales, comblant l'écart entre la vision internationale des marques et les dynamiques du marché canadien. Nous adaptons les identités mondiales en stratégies marketing, en campagnes et en messages qui trouvent écho auprès des publics anglophones et francophones, tout en favorisant des relations significatives avec les consommateurs, les parties prenantes, les médias et les communautés.

WJ Agency offre un accompagnement de bout en bout, notamment en matière de stratégie d'entrée sur le marché, de localisation de marque, de marketing et communications intégrés, de stratégie numérique et de médias sociaux, d'engagement des parties prenantes et des médias, ainsi que de soutien continu sur le marché. Notre expertise couvre la recherche, le développement de marque, la direction créative, l'exécution de campagnes, la gestion des médias sociaux, la publicité et les relations publiques. Nous avons accompagné des marques internationales telles que Orano, BHP et K+S dans l'établissement d'une forte présence au Canada, en adaptant leurs stratégies internationales aux marchés locaux tout en préservant l'intégrité de leur marque.

Dirigée par une équipe de direction chevronnée cumulant des décennies d'expérience internationale, WJ Agency est un partenaire de confiance pour les entreprises françaises et internationales, offrant un accompagnement stratégique et concret afin d'assurer une entrée sur le marché canadien en toute confiance, une croissance durable et des résultats mesurables.

### FICHE DE CAPACITÉS DE WJ →

---

## DÉLÉGUÉ

**Ryan Townend**  
Il/lui  
PDG

[r.townend@williamjoseph.com](mailto:r.townend@williamjoseph.com)  
[www.wjagency.ca](http://www.wjagency.ca)  
+1 (403) 608-4443





# CHAMBRE DE COMMERCE QUEER DU CANADA



Chambre de  
commerce queer  
du Canada

## Diversifier les entreprises canadiennes, un lien à la fois

La CCQC (Chambre de commerce queer du Canada), défend et favorise une économie canadienne plus inclusive. À titre de seul organisme de certification des entreprises détenues par des personnes 2ELGBTQI+ au Canada, le programme de fournisseurs certifiés de la CCQC est reconnu à l'échelle internationale par l'EGLCC, East Meets West, des entreprises mondiales et des partenaires gouvernementaux canadiens.

Nous accueillons activement de nouveaux partenaires corporatifs qui souhaitent contribuer à la promotion des entreprises 2ELGBTQI+ au Canada et à l'échelle mondiale. Laissez-nous partager notre succès avec vous !  
Communiquez avec l'un·e de nos délégué·e·s ou visitez [www.queerchamber.ca](http://www.queerchamber.ca) pour en savoir plus.

## ÉQUIPE



**Cass Elliott**  
**Il/lui**  
**Gestionnaire, Programme Mondial**

[cass.elliott@queerchamber.ca](mailto:cass.elliott@queerchamber.ca)  
[www.queerchamber.ca](http://www.queerchamber.ca)  
+1 (866) 300-7556 ext. 113  
+1 (613) 407-8858



**Paige Harlock**  
**Elle**  
**Directrice, Services aux membres**

[paige.harlock@queerchamber.ca](mailto:paige.harlock@queerchamber.ca)  
[www.queerchamber.ca](http://www.queerchamber.ca)  
+1 (416) 761-5151 ext. 114

## MEMBRES DES SECTEURS CORPORATIF ET GOUVERNEMENTAL



### MEDIA MEMBERS



### RESOURCE MEMBERS



# CHÈRES ENTREPRISES EXPORTATRICES CANADIENNES

De l'agriculture à l'aéronautique, des parkas aux pommes de terre, le monde veut toujours ce que le Canada a à offrir à l'exportation.

Depuis 1944, nous aidons les entreprises canadiennes à prospérer avec assurance sur la scène mondiale — même dans les périodes les plus imprévisibles.

Que vous fassiez face aux fluctuations des devises, que vous ayez besoin de fonds de roulement supplémentaires ou que vous cherchiez à atténuer les risques liés à la chaîne d'approvisionnement, nous sommes là pour vous soutenir.

L'incertitude des marchés peut sembler inévitable, mais nous sommes là pour veiller à ce que vous puissiez continuer à croître au-delà de nos frontières.

Le monde a besoin de plus de Canada.  
Ensemble, offrons-le au monde.



EN SAVOIR PLUS  
[edc.ca/vancouver](https://edc.ca/vancouver)



Chambre de  
commerce queer  
du Canada

Des entreprises à portée mondiale  
[queerchamber.ca/fr/programme-mondial](https://queerchamber.ca/fr/programme-mondial)

